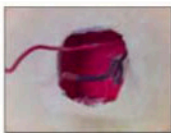


### Outils nécessaires

- 1 tournevis cruciforme
- 1 tournevis plat (optionnel)

### Terme technique

Le boîtier d'encastrement est le receptacle en plastique encastré dans le mur qui est destiné à recevoir la prise.

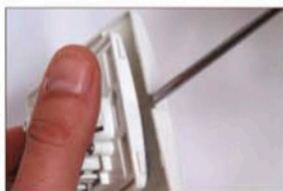


## 1 - METTEZ VOTRE CIRCUIT ELECTRIQUE HORS TENSION

### 2 - Préparez votre prise décorée



Otez la plaque avant à l'aide d'un tournevis (un tournevis plat est recommandé mais un tournevis cruciforme peut convenir).



### 3 - Démontez votre ancienne prise

Otez le cache, soit en le dévissant soit en tirant légèrement dessus, selon le modèle installé. Dévissez les deux vis latérales. Retirez la prise de sa boîte d'encastrement.

### 4 - Déterminez le système de fixation de votre ancienne prise.

Examinez la face arrière de votre ancienne prise :

- Si les 2 vis, qui vous ont permis de l'enlever de sa boîte d'encastrement, actionnaient 2 griffes, c'est un système de fixation à griffes (en général sur les anciennes installations).
- Si les 2 vis, qui vous ont permis de l'enlever de sa boîte d'encastrement, se vissaient directement dans ce boîtier, c'est un système de fixation à vis (en générale sur les nouvelles installations).

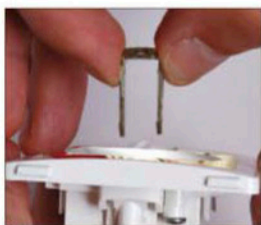


**Si c'est un système "fixation à griffes" passez directement à l'étape 6**

### 5 - Si votre système de fixation est à vis : démontez les griffes



Dévissez les vis de maintien des deux griffes.



Otez les griffes en les tirant vers le haut.

Pour fixer votre nouvelle prise, récupérez les vis de votre ancienne prise, ou procurez-vous des vis appropriées (vis de 3mm de diamètre, longueur 25mm, tête cruciforme ou fendue de 6mm de diamètre et de 2mm d'épaisseur de tête).

### 6 - Branchez votre prise Décorupteur®



Devisssez les vis des bornes et insérez les fils.

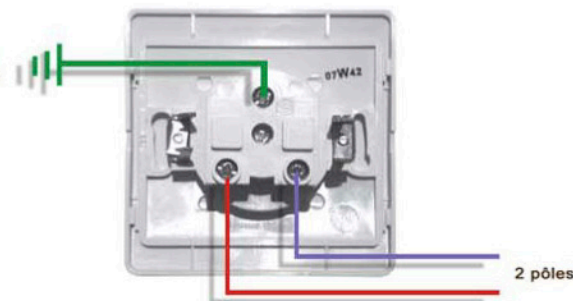


Revisssez les vis des bornes jusqu'à ce que les fils soient bloqués.

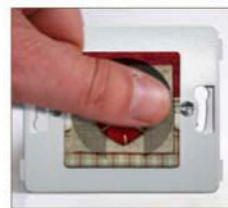
### Schéma de branchement

Branchement de votre prise

Repère : ce signe indique l'emplacement de la terre



### 7 - Fixez votre prise Décorupteur®

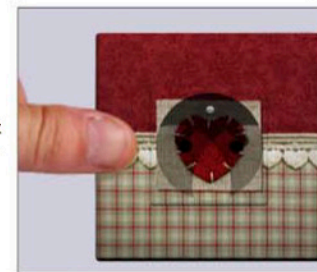


Placez la prise dans la boîte d'encastrement et maintenez-la bloquée contre le mur.



Vissez les 2 vis latérales jusqu'à ce que votre prise soit complètement fixée.

Clipsez la plaque en appuyant fermement avec le pouce.



**VOTRE prise Décorupteur® est prête à fonctionner.**